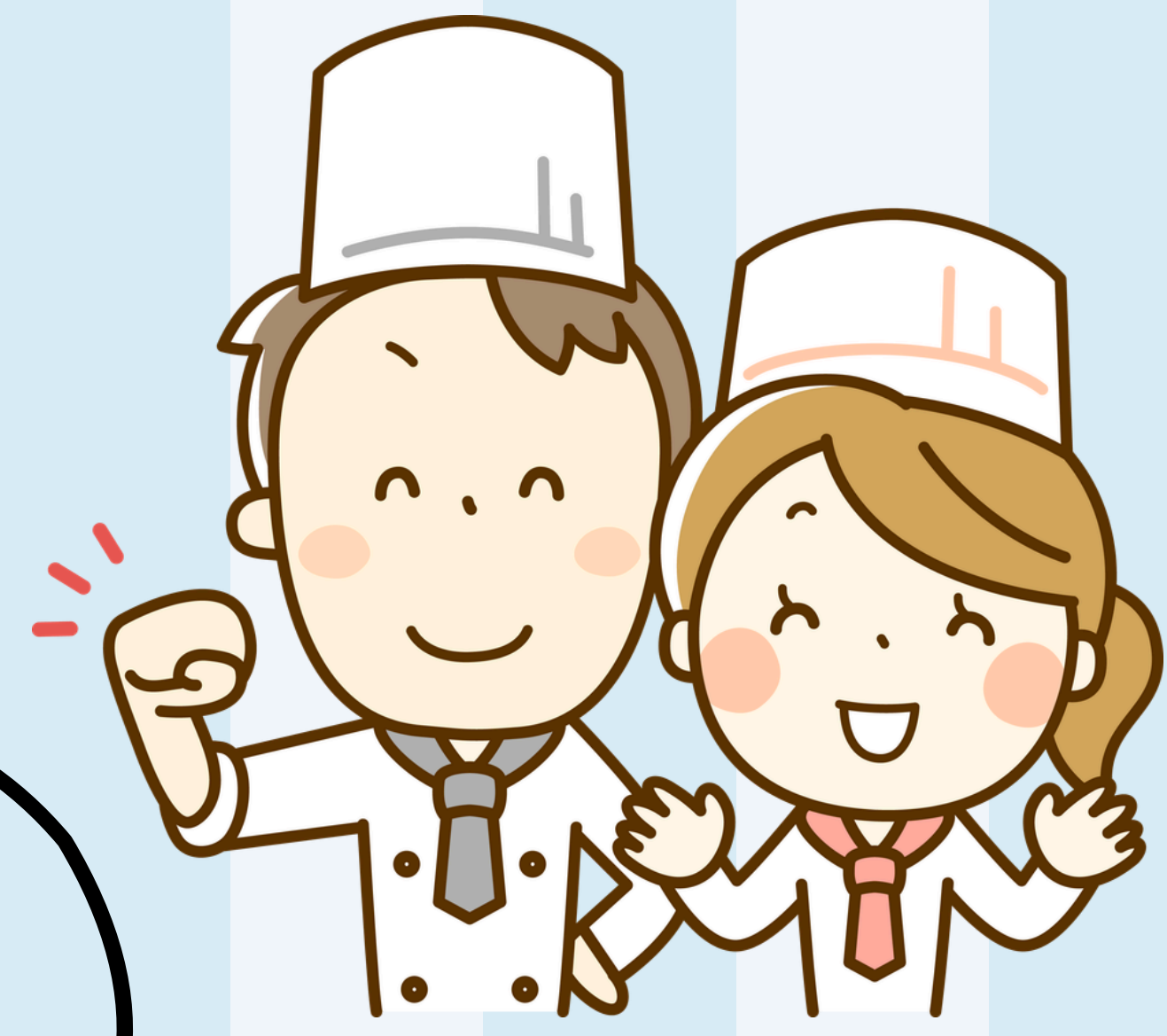
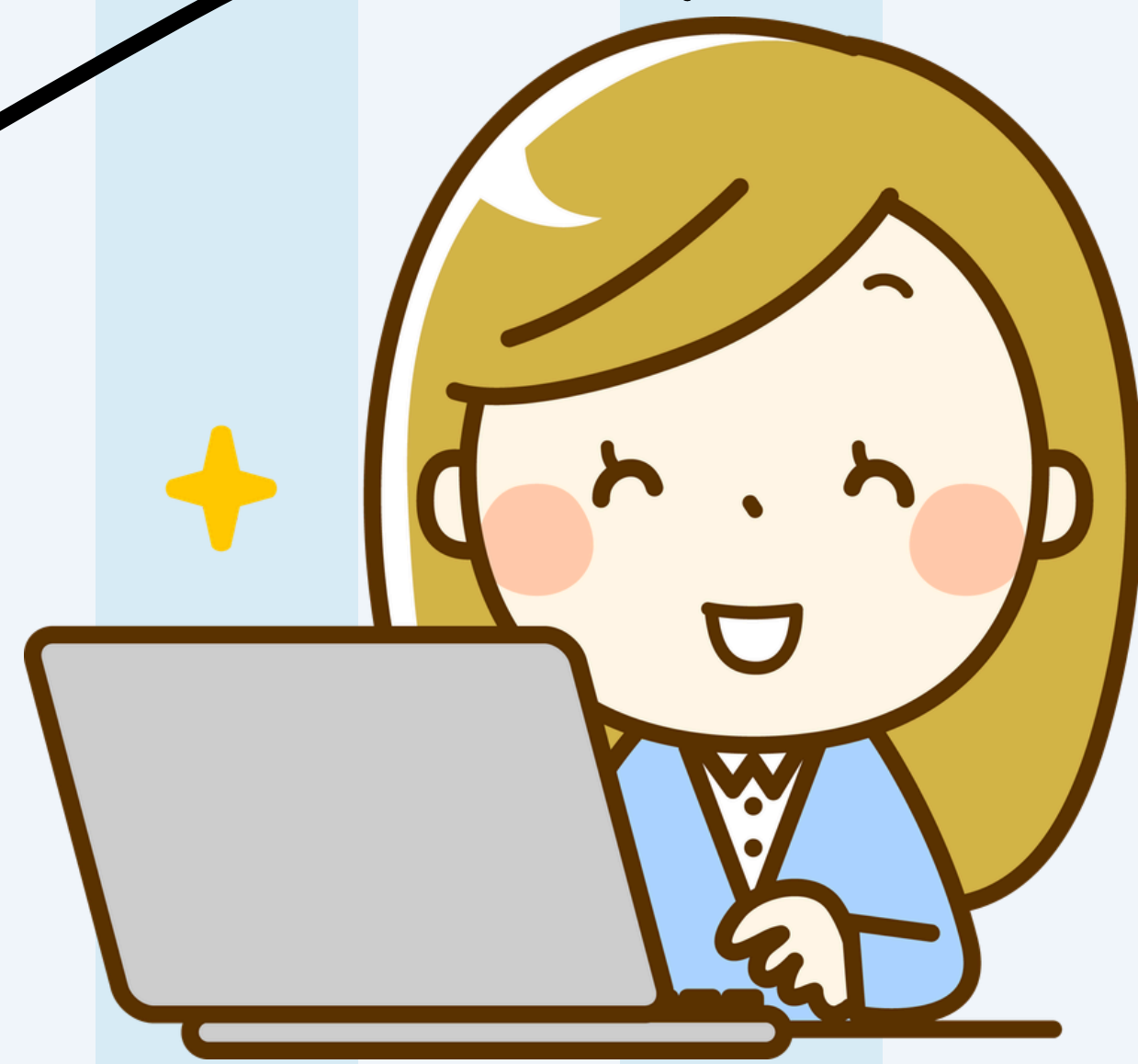


「いつか」を叶える第一歩！



事業を伸ばす
ポイントを知ろう

DXで
手間を削減♪



特定創業支援等事業

にいざ 創業塾 2026



日時
各 9:00-12:00

第1回
6/14
(日)

第2回
6/21
(日)

第3回
6/28
(日)

第4回
7/5
(日)

第5回
7/26
(日)

会場

新座市商工会館 埼玉県新座市野火止1-9-62(裏面の地図をご参照ください)

対象

新座市で創業を考えている方、創業3年以内で事業を見直したい方

受講料

一般 3,300円(税込) 商工会会員 1,100円(税込)

申込み

新座市商工会の窓口
(お電話の上、窓口でお申込みください)

定員 40名(先着順)

講師



株式会社ミセラボ 代表取締役
たなか さとこ
田中聡子氏

主催 新座市商工会

後援 新座市 / (株)日本政策金融公庫 / (公財)埼玉県産業振興公社 / (株)埼玉りそな銀行 新座支店 / (株)武蔵野銀行 新座支店 / (株)武蔵野銀行 新座南支店 / 青梅信用金庫 新座支店 / 西京信用金庫 新座支店 / 埼玉信用金庫 新座支店 / 東武信用金庫 新座支店 / 西武信用金庫 大泉支店 / 東京信用金庫 新座支店 / 飯能信用金庫 朝霞支店 / 飯能信用金庫 清瀬支店

特定創業支援等事業

全講義を修了後、面談・申請により様々な特典が受けられます。

- 法人登記の際の登録免許税が軽減されます。
 - 小規模事業者持続化補助金の補助上限額が200万円にUP。
 - 創業支援関連保証について、事業開始6カ月前からの保証が可能です(通常は創業2カ月前からが対象です)。
 - 日本政策金融公庫「新規開業・スタートアップ支援資金」の利率引下げができます。
- その他にも特典がございます。詳細はお問い合わせください。

中小企業診断士・一級販売士
老舗百貨店にて、バイイング・ブランディング・商品開発などを17年間経験した後独立。創業支援に加え、「また来たくなるお店づくり」「ずっと続く事業づくり」をコンセプトにした経営戦略、マーケティング、販売力・接客力強化支援や研修を各地で行っている。

お問合せ先

新座市商工会

〒352-0011 埼玉県新座市野火止1-9-62 ☎ 048-478-0055 ✉ niiza@2134sci.or.jp

